



Welkom in onze M.Studio's (A+B)

De twee, qua grootte identieke, tv-studio's (te weten Studio A en Studio B) behoren tot de meestdichtbezette tv-studio's van Nederland. Stichting AKN exploiteert deze studio's in opdracht van AVROTROS en KRO-NCRV

ALGEMEEN

De tv-studio's zijn zowel fysiek als technisch volledig van elkaar losgekoppeld. Dit betekent dat in beide studio's op hetzelfde moment opgenomen kan worden. Er bestaat een vaste, door NEP geëxploiteerde, HD regie waarop beide studio's kunnen worden aangesloten. Daarnaast is er de mogelijkheid met behulp van een aantal eenvoudige handelingen de studio's op een OBV aan te sluiten.

Binnen de studio's van AKN wordt geen gebruik gemaakt van vaste contractpartners voor bediening van het licht en studioapparatuur (met uitzondering van lichtbediening in studio B). Het is mogelijk om te produceren met de facilitaire partner naar keuze.

STUDIO A

In studio A vinden de "grotere", seriematige producties plaats. De studio bevindt zich direct aan de transitie. Vanuit deze ruimte kunnen decors en technische materialen eenvoudig de studio in worden gereden. Een ander groot voordeel van deze studio is het lichtplafond. Deze is volledig ingericht met hoisten. Elk, genummerd, segment kan onafhankelijk van de ander naar boven en naar beneden gehaald worden. Dit geeft lichtbouwers de mogelijkheid om zonder gebruik van trappen en hoogwerkers snel extra licht in te hangen. Uit de praktijk blijkt dat men dit systeem als zeer prettig en gemakkelijk ervaart. Daarnaast zijn voldoende hoisten in het plafond uitgerust met DMX, XLR, Speakon (NL2), en HD-SDI aansluitingen.

STUDIO B

Studio B is vooral bestemd voor programma's met een hoge frequentie. Er wordt producties de mogelijkheid geboden om het decor in deze studio te laten staan. Veelal hebben decorbedrijven een zeer korte tijd nodig om het decor opname klaar te maken. In combinatie met het vaste lichtplafond, zorgt dit voor een zeer snelle opstart en dus lage productiekosten. De verschillende lichtplannen kunnen namelijk gemakkelijk vanuit het geheugen van de lichtcomputer opgeroepen worden. Het decor, de lichtstand en uiteindelijk het programma kan dus dagelijks snel, en precies worden gereproduceerd.

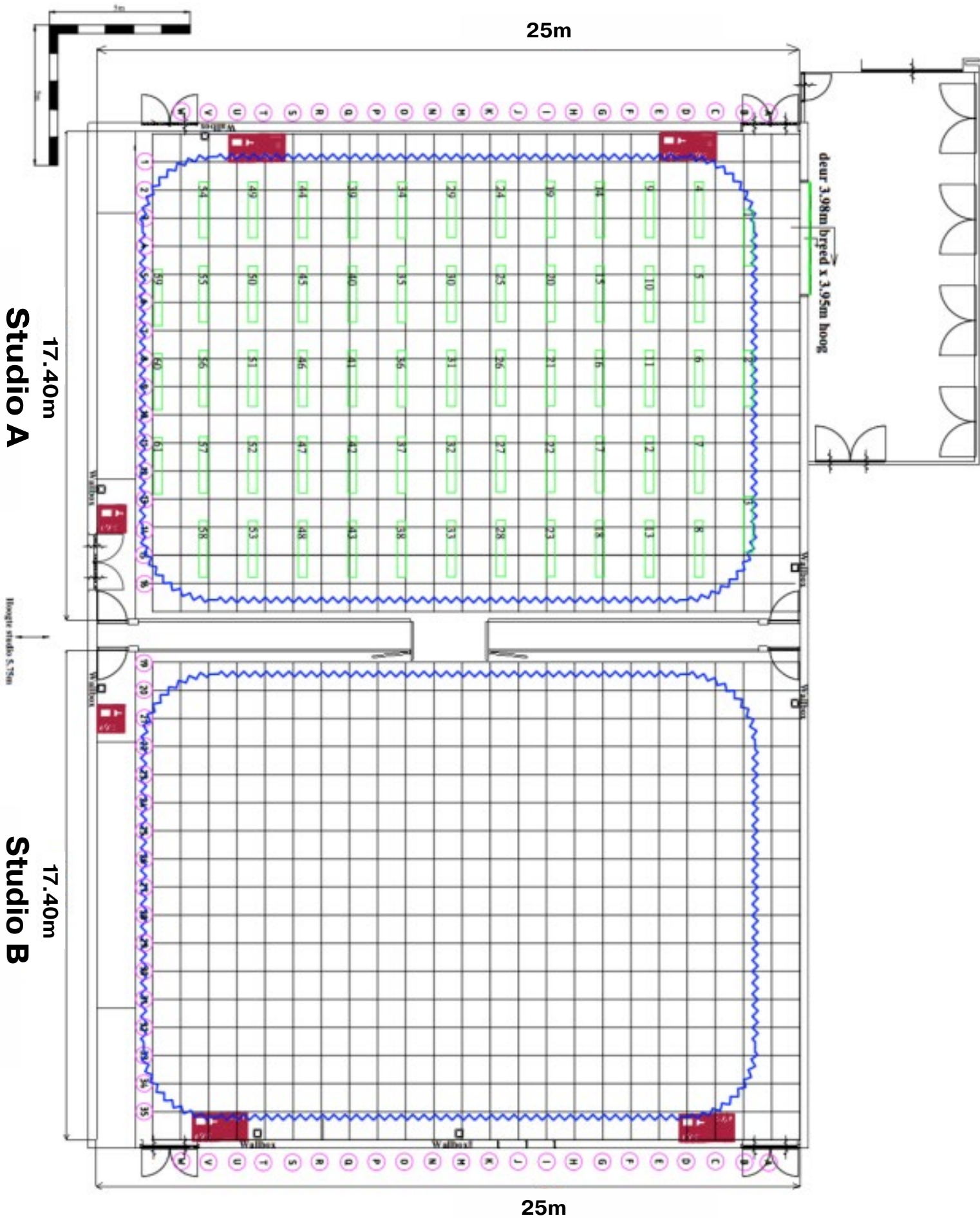
REGIE & OVERIGE PRODUCTIERUIMTES

Zowel de door NEP uitgevoerde vaste regie als de aansluitpunten voor regiewagens zijn verbonden met de master control room (MCR) op het Mediapark. De regie is direct naast de studio gesitueerd. De Regiewagens staan op een goed bereikbare plaats op de studio expeditie.

Naast de beeld- en audioregie en de studio's, bevat het studiogebied over twee redactieruimtes en een zestal kleedkamers. Elke kleedkamer beschikt over een LCD-scherm en is verbonden aan het interne HD-SDI netwerk zodat, indien gewenst, in elke ruimte afkijk kan plaatsvinden van de studiobeelden. Daarnaast zijn ook twee visagieruimtes aanwezig.

Deze studio's zijn mogelijk gemaakt door:





Studio A

17.40m

Studio B

17.40m

Hoogte studio 5.75m

Deze studio's zijn mogelijk gemaakt door:



In het kort:

- Directe toegang tot transitie
- Lichtplafond volledig voorzien van hoïsten, dus zonder hoogwerkers en trappen te bedienen
- Voldoende hoïsten uitgerust met DMX, XLR, Speakon (NL2) en HD-SDI-aansluitingen